

# Índice

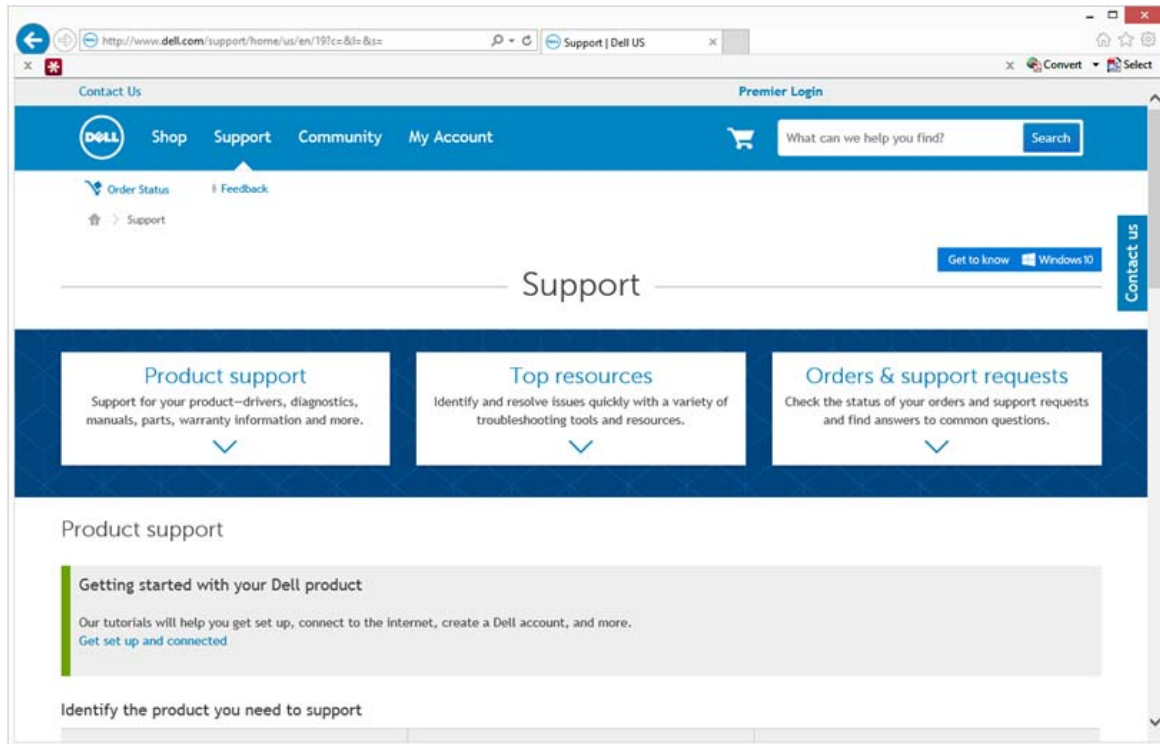
Atualização dos drivers e firmware do Dell ControlVault .....	1
Download dos drivers mais recentes .....	2
Instalação do driver do Dell ControlVault .....	5
Verificação da instalação de drivers .....	6
Instalação do firmware do Dell ControlVault .....	6

## Atualização dos drivers e firmware do Dell ControlVault

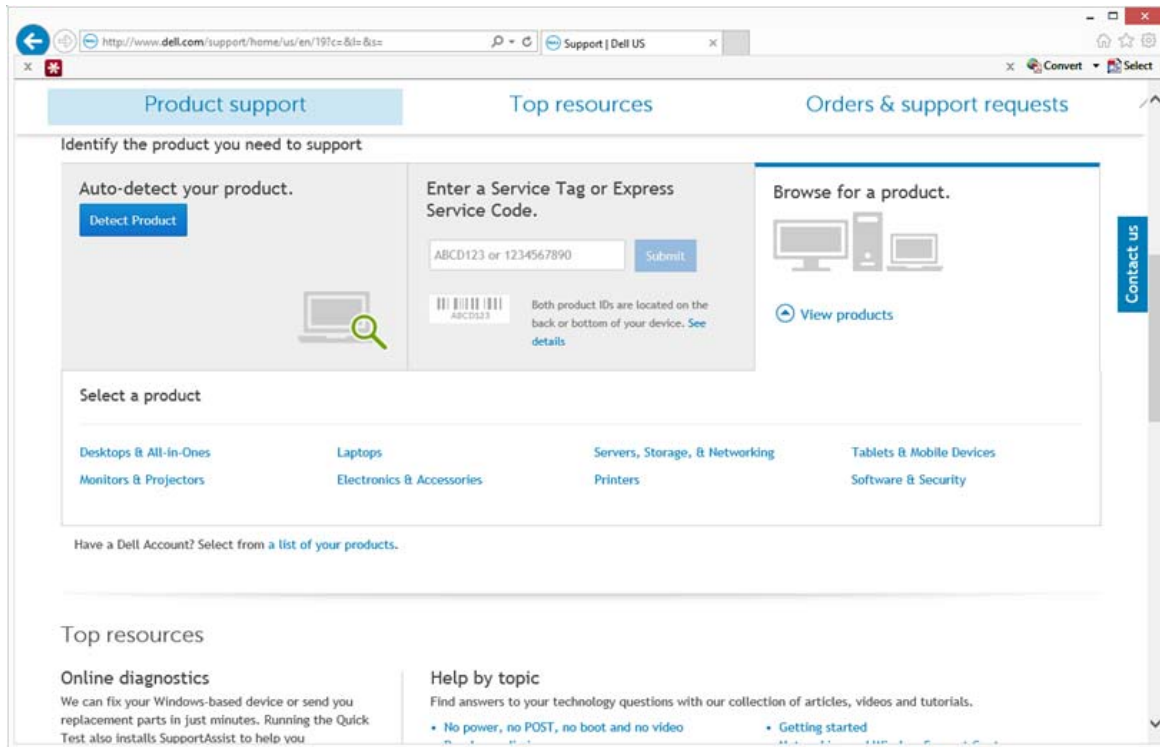
- Os drivers e firmware do Dell ControlVault instalados de fábrica nos computadores Dell estão desatualizados e precisam ser atualizados. Siga o procedimento adiante e na ordem em que ele é apresentado.
- Se uma mensagem de erro for mostrada durante a instalação do DDP|EE ou do DDP|ESS solicitando que você saia do instalador para atualizar os drivers do Dell ControlVault, você pode desconsiderar completamente essa mensagem para continuar a instalação do DDP|EE ou do DDP|ESS. Os drivers (e firmware) do Dell ControlVault podem ser atualizados após a instalação do DDP|EE ou do DDP|ESS ser concluída.

# Download dos drivers mais recentes

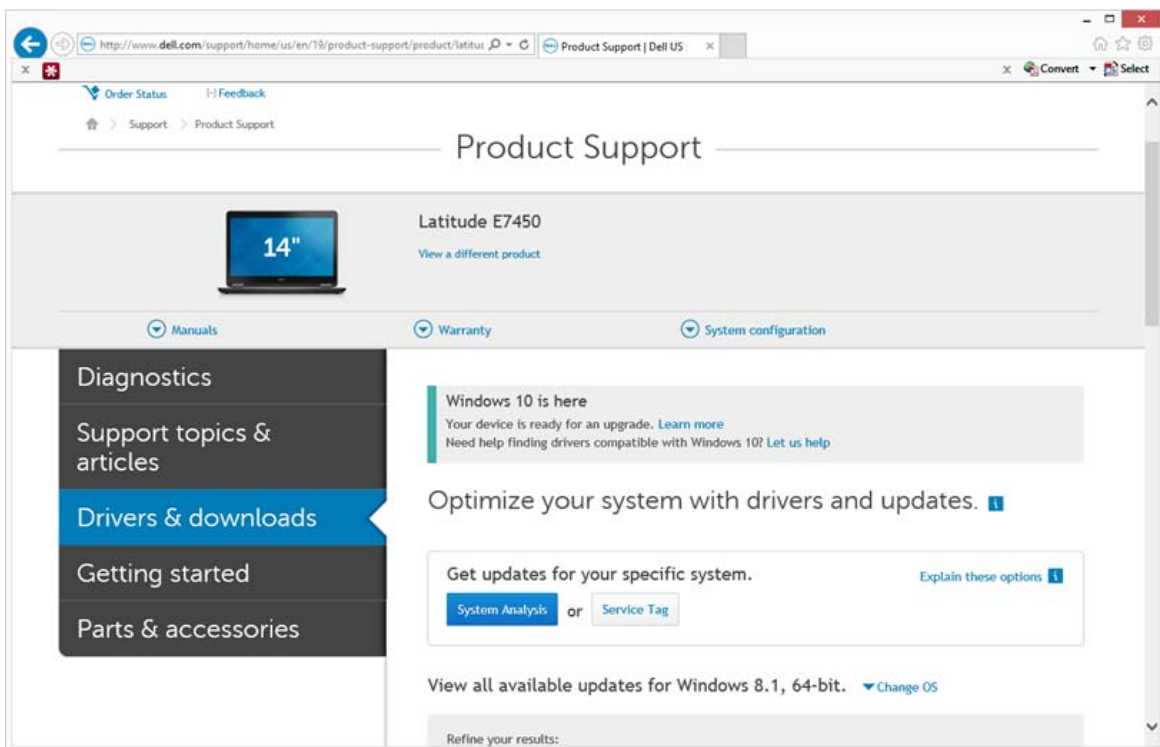
1 Vá para [www.support.dell.com](http://www.support.dell.com).



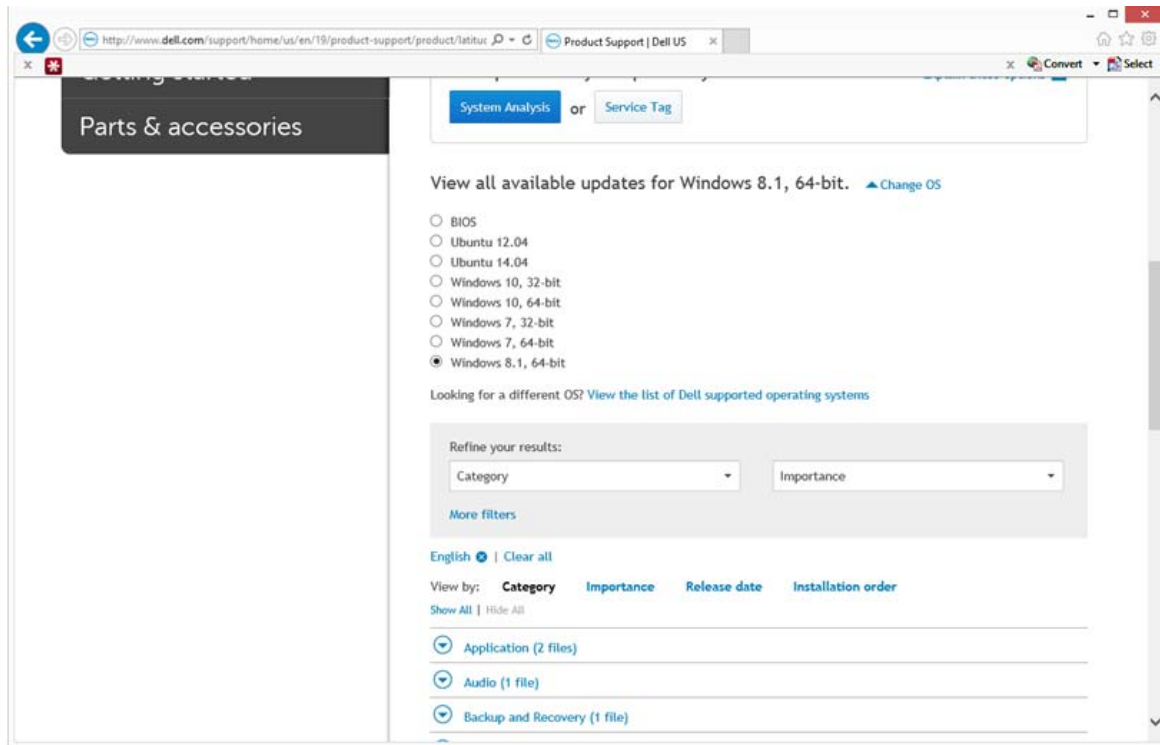
2 Seleccione o modelo do seu computador.



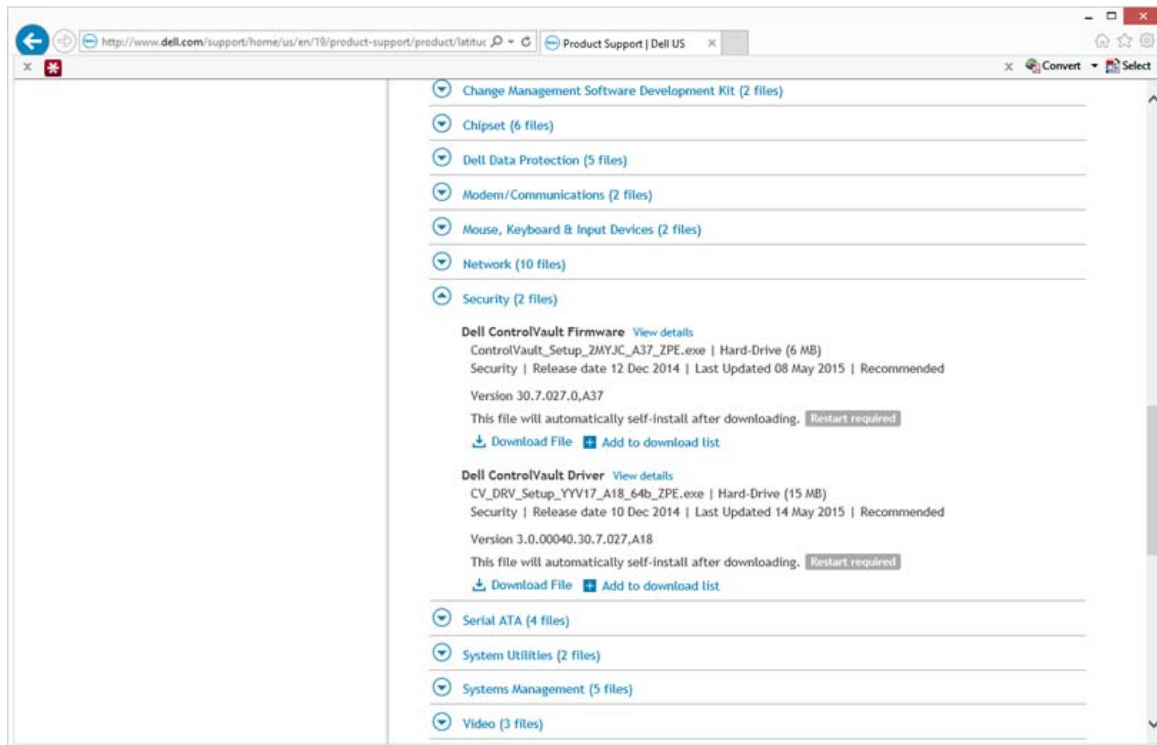
3 Seleccione Drivers e downloads.



4 Seleção o sistema operacional do computador de destino.



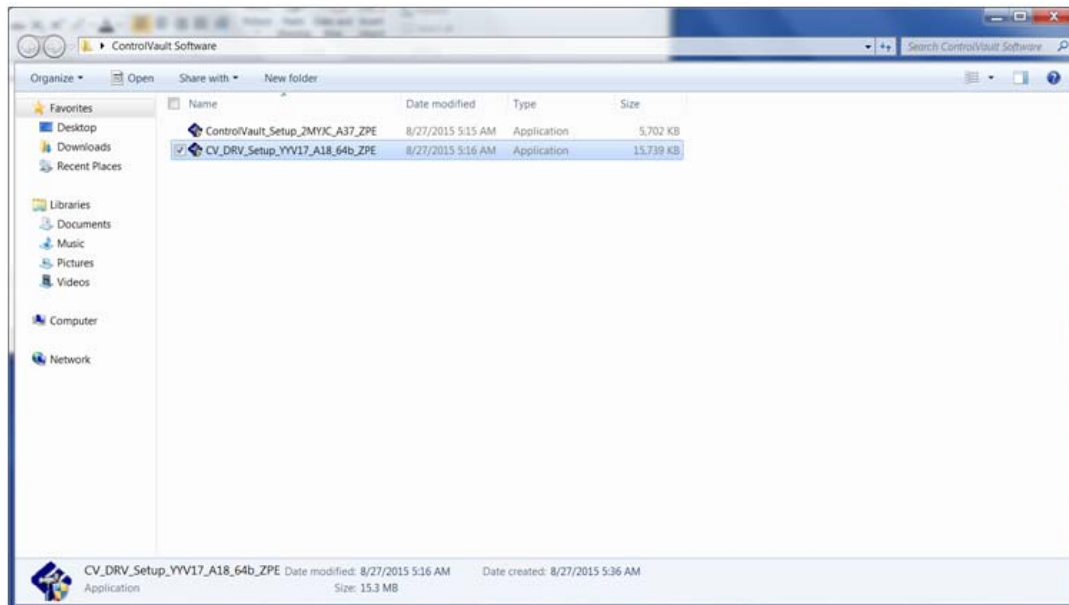
5 Expanda a categoria Segurança.



- 6 Faça o download e salve os drivers do Dell ControlVault.
- 7 Faça o download e salve o firmware do Dell ControlVault.
- 8 Copie os drivers e o firmware nos computadores de destino, se necessário.

## Instalação do driver do Dell ControlVault

- 1 Navegue até à pasta na qual você fez o download do arquivo de instalação do driver.

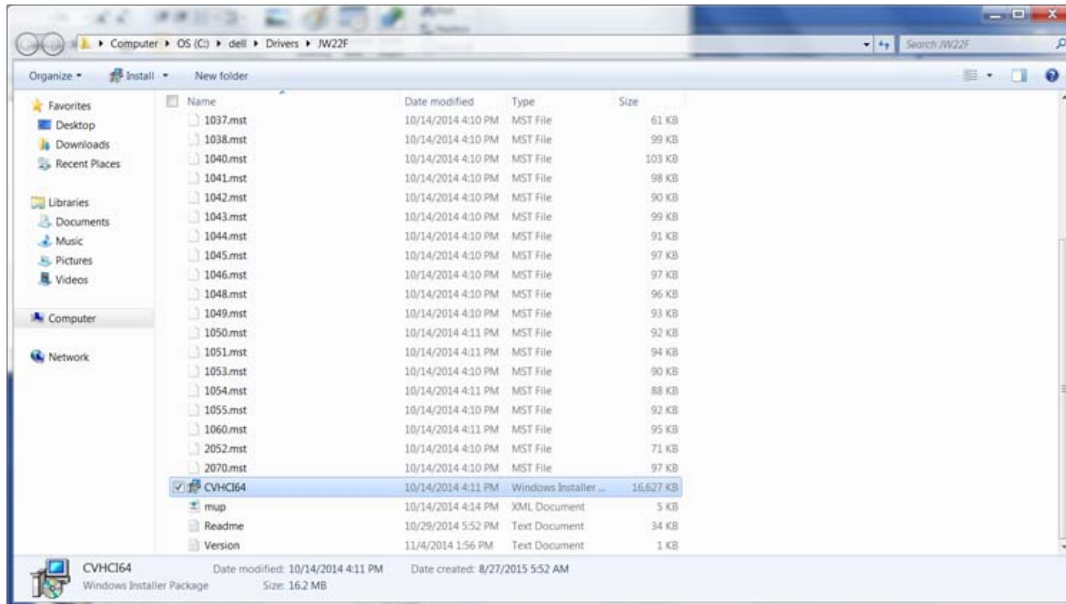


- 2 Clique duas vezes no driver do Dell ControlVault para abrir o arquivo executável autoextraível.

**DICA:** Instale o driver primeiro. O nome de arquivo do driver *quando este documento foi criado* é ControlVault\_Setup\_2MYJC\_A37\_ZPE.exe.

- 3 Clique em **Continuar** para começar.
- 4 Clique em **Ok** para descompactar os arquivos de driver no local padrão em C:\Dell\Drivers\<<Nova pasta>.
- 5 Clique em **Sim** para criar uma nova pasta.
- 6 Clique em **Ok** quando for mostrada a mensagem de que a descompactação foi bem-sucedida.

- 7 A pasta que contém os arquivos deve ser mostrada após a extração. Se ela não for mostrada, navegue até à pasta na qual você extraiu os arquivos. Neste caso, a pasta é **JW22F**.



- 8 Clique duas vezes em **CVHCI64.MSI** para abrir o instalador de drivers. [este exemplo é **CVHCI64.MSI** neste modelo (CVHCI para um computador de 32 bits)].
- 9 Clique em **Avançar** na tela de Boas-vindas.
- 10 Clique em **Avançar** para instalar os drivers no local padrão em `C:\Program Files\Broadcom Corporation\Broadcom USH Host Components\`.
- 11 Selecione a opção **Completo** e clique em **Avançar**.
- 12 Clique em **Instalar** para começar a instalação dos drivers.
- 13 Opcionalmente marque a caixa para mostrar o arquivo de log do instalador. Clique em **Concluir** para sair do assistente.

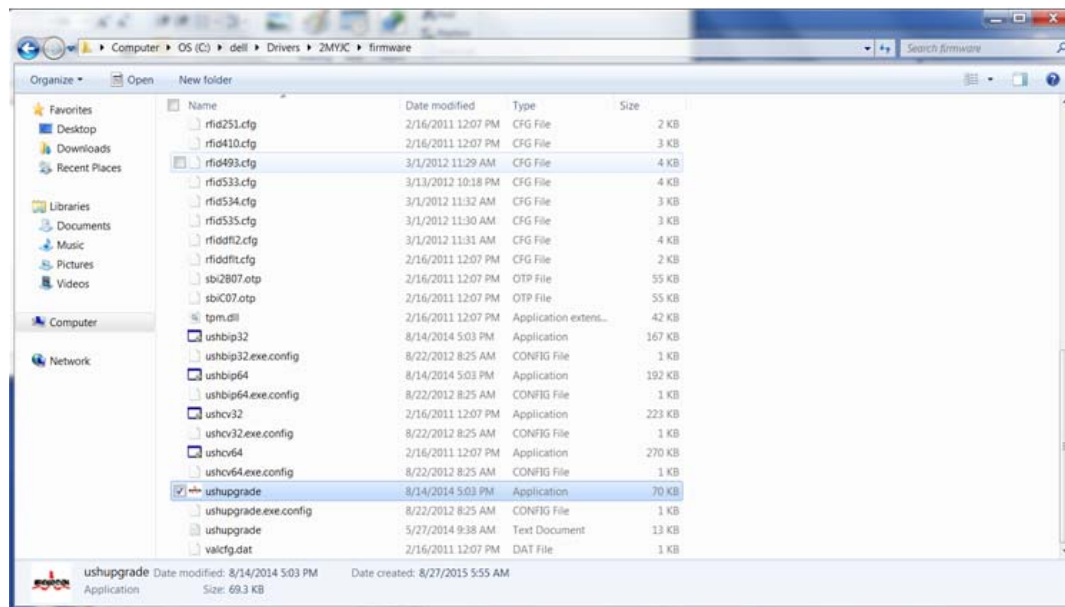
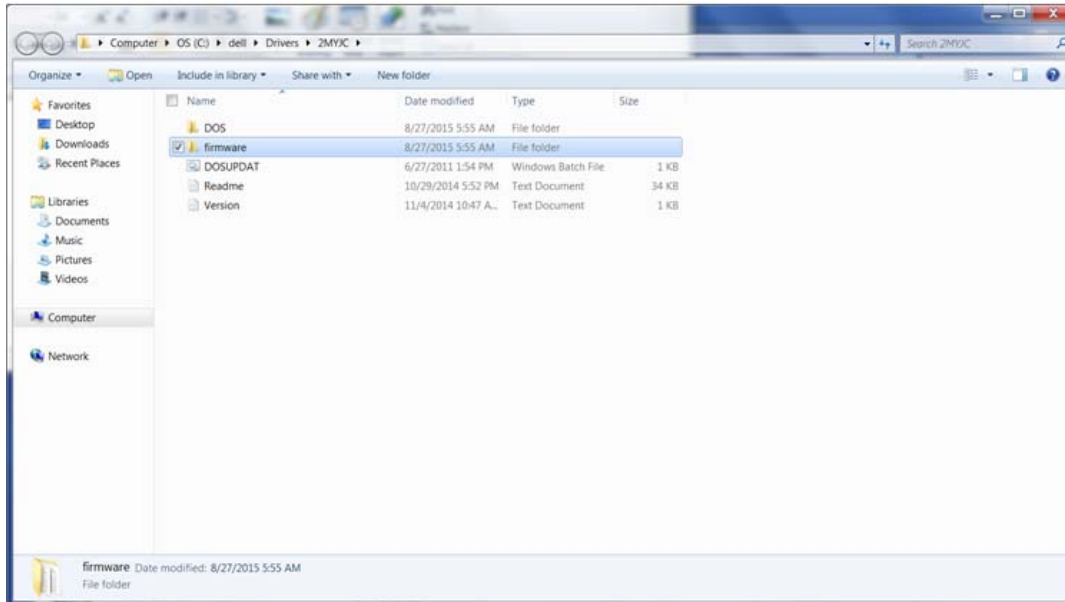
## Verificação da instalação de drivers

- O Gerenciador de dispositivos terá um dispositivo Dell ControlVault (e outros dispositivos) dependendo da configuração de hardware e do sistema operacional.

## Instalação do firmware do Dell ControlVault

- 1 Navegue até à pasta na qual você fez o download do arquivo de instalação do firmware.
- 2 Clique duas vezes no firmware do Dell ControlVault para abrir o arquivo executável autoextraível.
- 3 Clique em **Continuar** para começar.
- 4 Clique em **Ok** para descompactar os arquivos de driver no local padrão em `C:\Dell\Drivers\<Nova pasta>`.
- 5 Clique em **Sim** para criar uma nova pasta.
- 6 Clique em **Ok** quando for mostrada a mensagem de que a descompactação foi bem-sucedida.

- 7 A pasta que contém os arquivos deve ser mostrada após a extração. Se ela não for mostrada, navegue até à pasta na qual você extraiu os arquivos. Selecione a pasta de **firmware**.



- 8 Clique duas vezes em **ushupgrade.exe** para abrir o instalador do firmware.  
9 Clique em **Iniciar** para começar o upgrade do firmware.

**IMPORTANTE:** Se estiver fazendo o upgrade de uma versão mais antiga do firmware, será solicitado que você digite a senha de administrador. Digite **Broadcom** como a senha e clique em **Enter** se esta caixa de diálogo for mostrada.

Várias mensagens de status serão mostradas.

- 10 Clique em **Reiniciar** para concluir o upgrade do firmware.

A atualização dos drivers e firmware do Dell ControlVault foi concluída.

